



# AYUNTAMIENTO DE GETAFE

## ORGANIGRAMA



ALCALDÍA  
SARA HERNÁNDEZ  
BARROSO

HACIENDA, EDUCACIÓN Y JUVENTUD  
HERMINIO VICO ALGABA

RECURSOS HUMANOS, EMPLEO,  
DESARROLLO ECONÓMICO Y ATENCIÓN  
CIUDADANA  
MARÍA NIEVES SEVILLA URBÁN

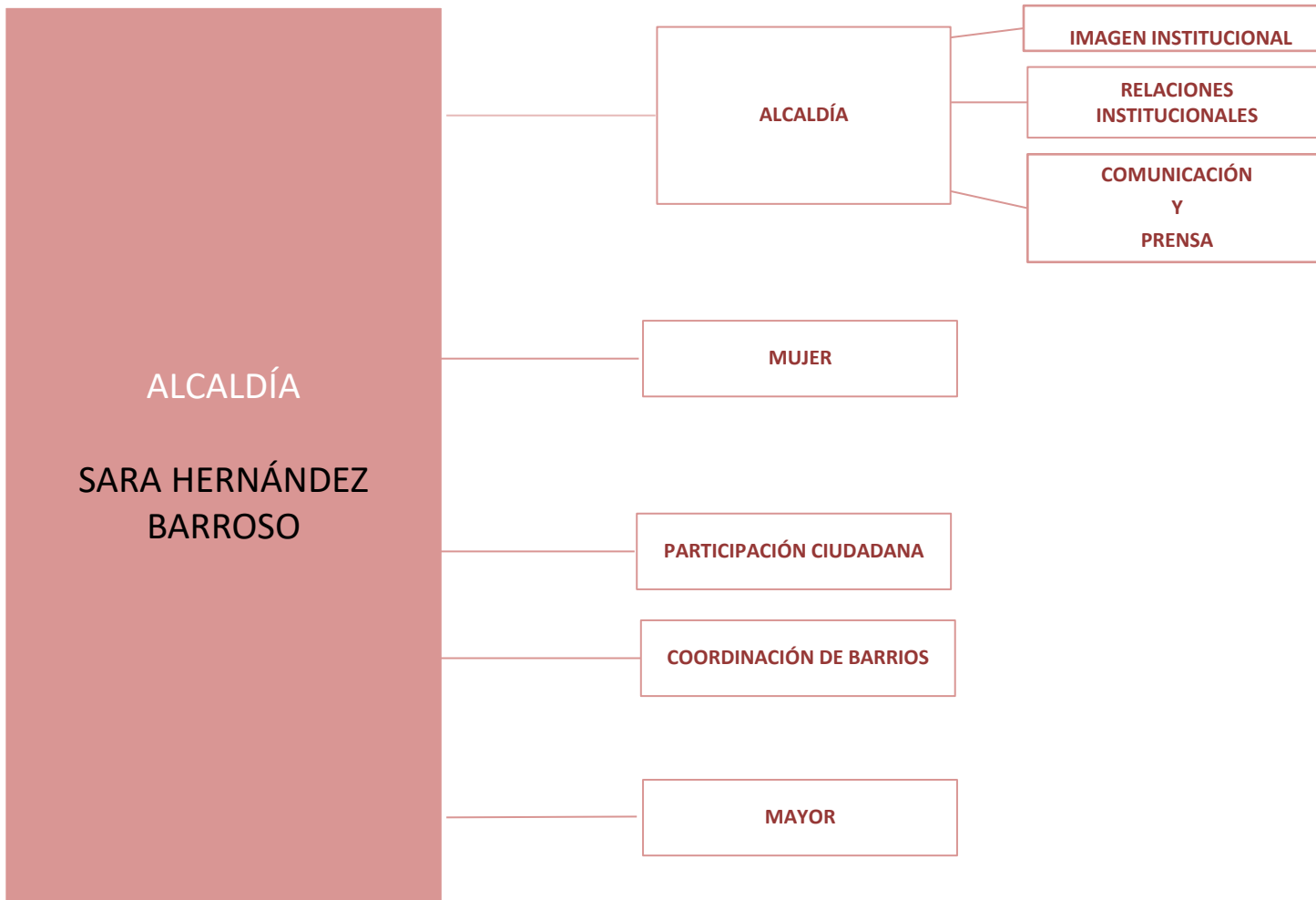
CULTURA, CONVIVENCIA, SEGURIDAD  
CIUDADANA Y ACCESIBILIDAD  
RAQUEL ALCÁZAR BALLESTEROS

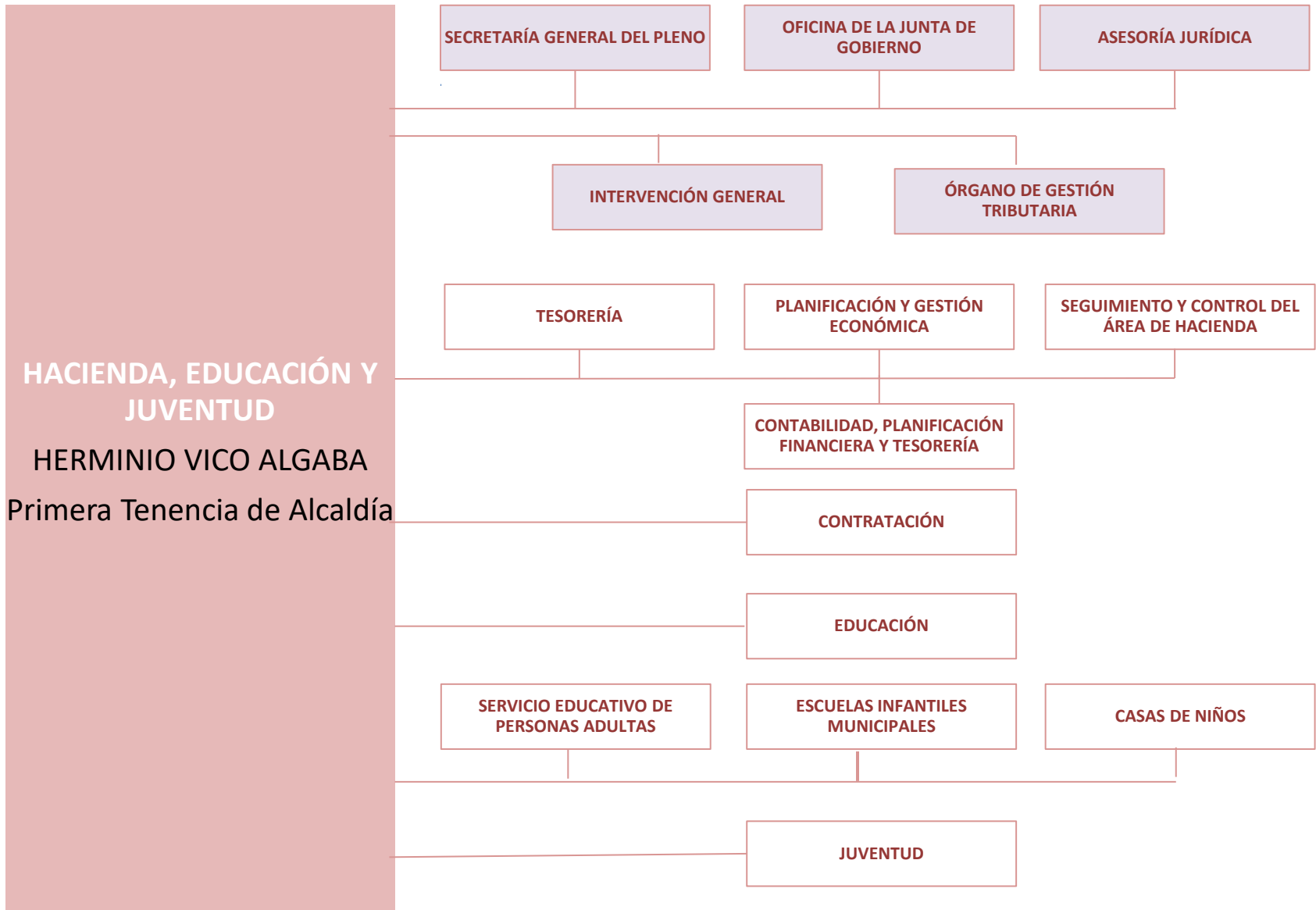
SOSTENIBILIDAD, URBANISMO ,VIVIENDA  
Y ADMINISTRACIÓN ELECTRÓNICA  
JORGE JUAN RODRÍGUEZ CONEJO

MANTENIMIENTO Y LIMPIEZA  
ÁNGEL MUÑOZ GONZÁLEZ

BIENESTAR SOCIAL, SALUD Y CONSUMO  
Mª ÁNGELES GUINDEL GUTIÉRREZ

DEPORTES  
FRANCISCO JAVIER SANTOS GÓMEZ





Delegación

Órgano directivo

Unidad administrativa

**RECURSOS HUMANOS,  
MAYORES Y ATENCIÓN AL  
VECINO**

**MARÍA NIEVES SEVILLA  
URBÁN**

**Segunda Tenencia de  
Alcaldía**

**PERSONAL**

**SERVICIO DE PREVENCIÓN DE  
RIESGOS LABORALES**

**RÉGIMEN INTERIOR**

**INFORMACIÓN Y ATENCIÓN A LA  
CIUDADANÍA**

**EMPLEO**

**AGENCIA LOCAL DE EMPLEO Y  
FORMACIÓN**

**COMERCIO, INDUSTRIA Y  
HOSTELERÍA**

**GETAFE INICIATIVAS, S.A.**

Delegación

Empresa Municipal

Organismo Autónomo

Unidad administrati.

**CULTURA, CONVIVENCIA,  
SEGURIDAD CIUDADANA Y  
ACCESIBILIDAD**

**RAQUEL ALCÁZAR  
BALLESTEROS**

**ARCHIVO MUNICIPAL**

**CULTURA Y TEATRO AUDITORIO  
FEDERICO GARCÍA LORCA**

**BIBLIOTECA CENTRAL Y  
BIBLIOTECAS DE BARRIO**

**ESCUELA DE MÚSICA "MAESTRO  
GOMBAU"**

**COOPERACIÓN AL DESARROLLO  
Y CONVIVENCIA**

**TRÁFICO**

**POLICÍA LOCAL**

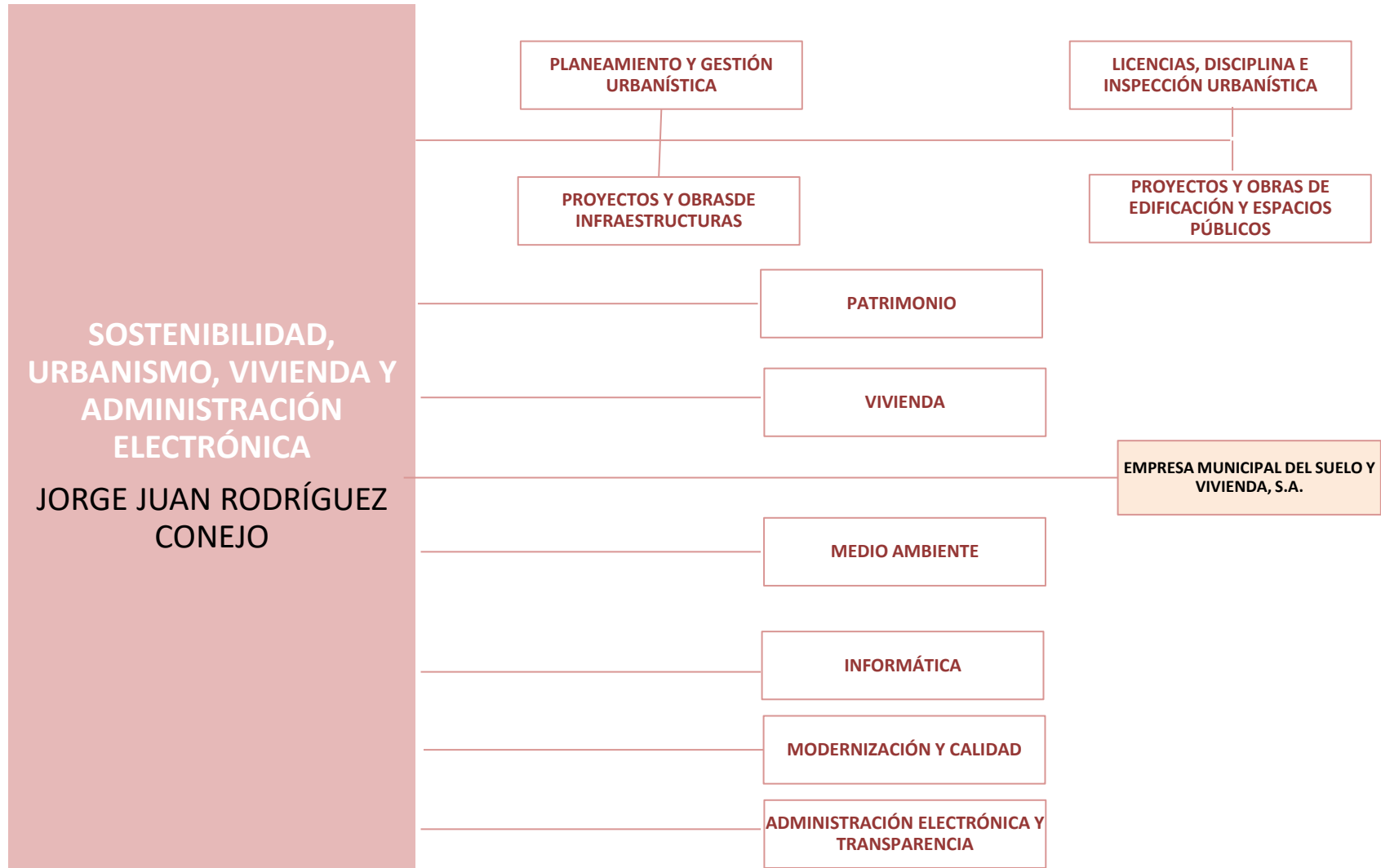
**PROTECCIÓN CIVIL**

**MOVILIDAD Y TRANSPORTE**

**OCUPACIÓN DE LA VÍA PÚBLICA**

Delegación

Unidad administrativa



Delegación

Empresa Municipal

Unidad administrativa



**MANTENIMIENTO Y  
LIMPIEZA**  
**ÁNGEL MUÑOZ GONZÁLEZ**

**MANTENIMIENTO Y ALUMBRADO**

**PARQUES Y JARDINES**

**LIMPIEZA Y MEDIO AMBIENTE, S.A.**

Delegación

Empresa Municipal

Unidad administrativa

**BIENESTAR SOCIAL,  
SALUD Y CONSUMO**

**M<sup>a</sup> DE LOS ÁNGELES  
GUINDEL GUTIÉRREZ**

**SERVICIOS SOCIALES**

**CENTRO MUNICIPAL DE SALUD**

**CENTRO DE ATENCIÓN INTEGRAL  
AL DROGODEPENDIENTE**

**LABORATORIO MUNICIPAL**

**CONSUMO**

**DEPORTES**  
**FRANCISCO JAVIER**  
**SANTOS GÓMEZ**

**DEPORTES**

Delegación

Unidad administrativa